

## ✓ d-FormChecker Pro について

Microsoft Word/Excelで作成された文書/表を外部に提出する際、また、PDF（Portable Document Format）を作成する際、様式（フォント、マージン等）の規定違反により何度もやり直し作業をした経験はありませんか。  
d-FormChecker Proは社内規定、提出先（規制当局、顧客）、投稿文書等の用途に応じて、使用できるフォント、マージン、スタイル等の様式における利用制限をチェックしMicrosoft Word/Excelで作成された文書や資料の利用されている違反箇所をチェックし表示します。

チェック対象項目は以下のとおりです。

- ✓ 使用フォントに関するチェック（フォント、サイズ、色）
- ✓ 余白に関するチェック（用紙サイズ、用紙方向、上、下、左、右の余白サイズ、ヘッダー、フッターの幅）

## ✓ 主な機能について

様式のチェック条件の設定

- ✓ 「追加/更新」ボタンでは、様式の追加と更新を行います。様式は、複数登録できますので用途に応じて使い分けが可能です。
- ✓ 「削除」ボタンでは、様式の削除を行います。様式の削除を行うと、様式内に設定されていた使用可能フォントや使用可能ページ設定の情報も同時に削除します。
- ✓ 「コピー」ボタンでは、既存様式をコピーし追加することができます。

使用可能フォント

フォント情報には、「フォント」「サイズ」「色」の3つがあり、どれかひとつを入力すれば使用可能フォントとして登録可能です。サイズの単位は「ポイント」で8～72ポイントで選択できます。なお、サイズは様式ごとに等しい、以上、以下を選択できます。

使用可能ページ設定

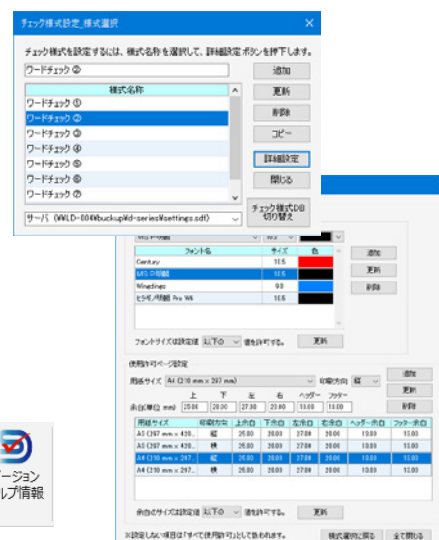
ページ設定には、「用紙サイズ」「印刷方向」「上下左右の余白」「ヘッダーフッターの余白」の8項目があり、どれかひとつがあれば使用可能ページ設定として登録可能です。各余白の単位は「Wordはmm、Excelはcm」で小数第2位まで設定可能です。なお、各余白は様式ごとに等しい、以上、以下を選択できます。

ツールバー表示



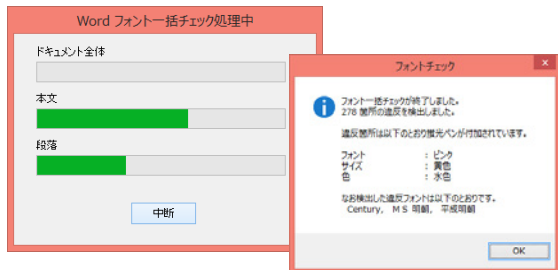
インストーラー実行後、Word/Excelを起動すると「d-FormChecker」のツールバーが表示されます。

- ✓ フォントチェック      チェック様式選択で選択されている様式の使用可能フォントに違反している文字を検索します。違反を検出すると随時通知します。
- ✓ フォント一括チェック      チェック様式選択で選択されている様式の使用可能フォントに違反している文字を、文書内を一括して検索します。違反を検出すると違反の種類に応じて違反の文字に蛍光ペンをつけます。
- ✓ ページ設定チェック      チェック様式選択で選択されている様式の使用可能ページ設定に違反しているセクションを検索します。違反を検出すると随時通知します。
- ✓ チェック様式設定      画面が開き、フォントチェック、フォント一括チェック、ページ設定チェックで使用するチェック様式について、各種設定を行うことができます。
- ✓ 変更履歴の有無チェック      選択している文書内の変更履歴の有無を確認します。（Wordのみ）
- ✓ フォント一覧チェック      文書内に存在するフォントを検索し、フォント一覧を表示します。また、該当文字に任意の色で文字に蛍光ペン(Word)、文字に色(Excel)をつけます。
- ✓ 蛍光ペン全クリア      文書内に存在する全ての蛍光ペンをクリアします。（Wordのみ）
- ✓ テキスト変換      文書内に存在する全ての箇条書き・段落番号・フィールドをテキストへ変換します。（Wordのみ）
- ✓ プロパティ      選択している文書のプロパティ画面を表示します。

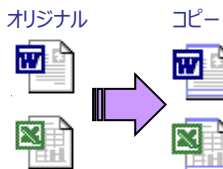


## ✓一括チェック - 実行画面

チェック様式選択で選択されている様式の使用可能フォントに違反している文字を、文書内を一括して検索します。違反を検出すると違反の種類に応じて違反の文字に蛍光ペン(Word)、文字に色(Excel)をつけます。違反文字の検索は、文書の先頭から末尾へ向かい、文書内を一括して実施します。



編集中の文書に対してフォント一括チェックを行う場合、違反の検索前に文書の保存を促します。チェック結果を別文書として保存するために、違反の検索前に別名での文書の保存を促します。



違反文字の検索中は進捗状況を表示する画面を表示します。この画面で中断ボタンを押すと、処理を中断することができます。

文書の末尾まで違反文字の検出処理が終了すると、違反の種類に応じて違反の文字に蛍光ペン(Word)、文字に色(Excel)をつけ、違反内容を通知します。

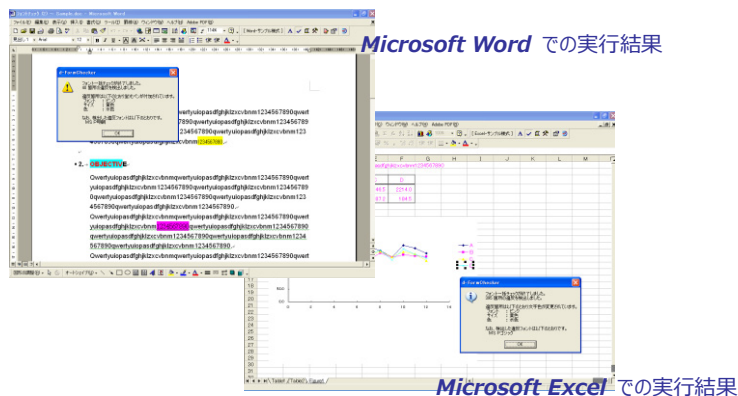
フォントチェック\_選択様式名([連番]) ~ [文書名].docx

違反内容を蛍光ペン・文字色で表示します。

- フォントの違反: **ピンク**
- サイズの違反: **黄色**
- 色の違反: **水色**

違反文字の検索は、文書内の以下の構造に対して実施します。

- 本文、ヘッダー、フッター、脚注、
- テキストボックス、コメント、グラフ

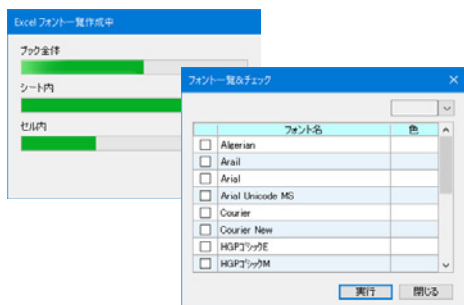


Microsoft Word での実行結果

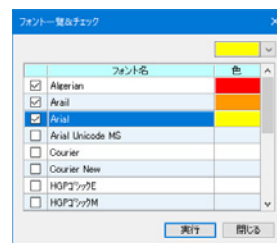
Microsoft Excel での実行結果

## ✓フォント一覧チェック - 実行画面

文書、ブック内に存在するフォントを検索し、フォント一覧を表示します。また、該当文字に蛍光ペン(Word)、文字に色(Excel)をつけます。検索は、文書の先頭から末尾へ向かい、文書内を一括して実施します。



一覧のフォント名を一行選択後、文字に設定する文字色の色を、画面右上の「色設定」ボタンをクリックして「文字色」を選択します。



Microsoft Excel での実行結果



Microsoft Word での実行結果

編集中の文書に対してフォント一覧チェックを行う場合、違反の検索前に文書の保存を促します。

チェック結果を別文書として保存するために、違反の検索前に別名での文書の保存を促します。

**✓ 利用環境と製品構成**

システム環境	製品構成	
Microsoft Windows 7 Microsoft Windows 8.1 Microsoft Windows 10 で動作します。 Microsoft Excel/Word 2010 2013 2016 の 32bit 64bit 版に対応	Stand alone 版	Microsoft Excel/Word 2010、2013、2016 がインストールされたクライアント PC にインストールします。ユーザによるチェック条件の登録や更新ができます。
	Network 版	チェック条件の定義ファイルは権限を有するユーザのみ登録・変更ができ、設定されたチェック条件の定義ファイルを共有できます。 また、社内の作業グループ毎にチェック条件の登録ができます。

**✓ 製品価格**

標準価格	
Stand alone 版	¥ 9,800/ 1 Client
Network 版	¥ 198,000      Client 無制限のサーバー用 CPU ライセンスです。

\* お試し版は、弊社ホームページからダウンロードできます。 <http://www.d-sols.com>



**開発・販売元：株式会社 d-Solutions**

〒892-0846 鹿児島市加治屋町 15-5 第 2 Idehara-BLD 3F

Tel : 099-219-1617 Fax : 099-227-1772 e-Mail : support@d-sols.com

Microsoft® Windows、Microsoft® Excel、Microsoft® Word は、米国 Microsoft Corporation の米国およびその他の国における登録商標または商標です。  
その他の会社名および商品名は各社の商標および登録商標です。